



les
SEPTORS
VS



J28



PARTENAIRE
DU MATCH

BPM



LE

Loiret
votre Département

SOUTIEN
LE
SARAN LOIRET
HANDBALL

ALLEZ
LES
SEPTORS!

LE LOIRET
SUPPORTER
DU SPORT

COURSE À LA PREMIÈRE PLACE



J28 J29 J30

1		 DOM.	 DOM.	 EXT.	37 points
2		 DOM.	 EXT.	 DOM.	36 points
3		 EXT.	 DOM.	 DOM.	36 points
4		 EXT.	 EXT.	 DOM.	36 points
5		 DOM.	 EXT.	 DOM.	34 points

les SEPTORS



ENTRAÎNEUR
LUÍS CRUZ

ENTRAÎNEUR ADJOINT
FRANCISCO SILVA

1



**NIKOLA
MATOVIC**
GARDIEN

10



**PEDRO
PACHECO**
DEMI-CENTRE

5



**CLÉMENT
DAMIANI**
ARRIÈRE DROIT

49



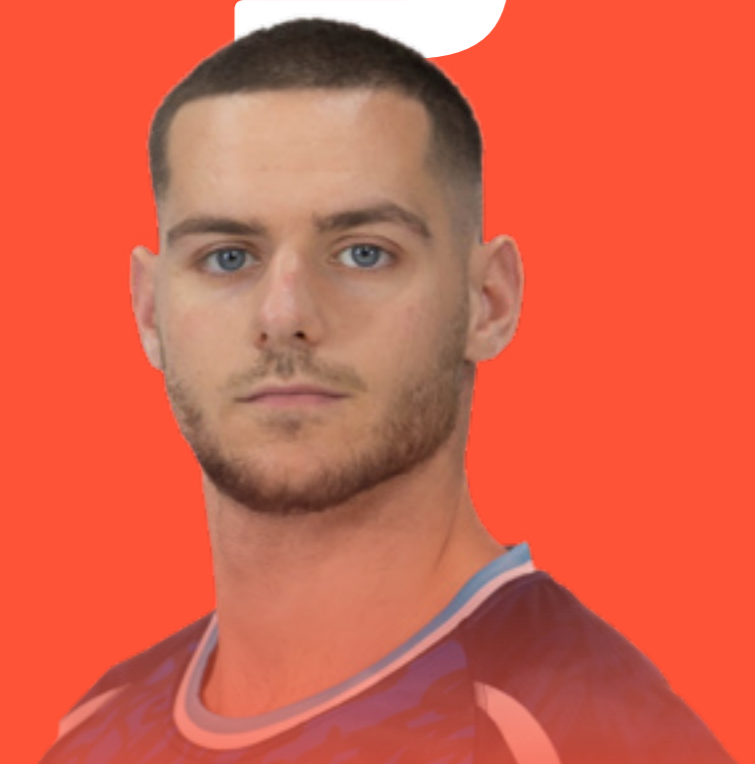
**ALBAN
SIMONNET**
DEMI-CENTRE

17



**ANTOINE
SOL**
PIVOT

9



**LUCAS
PETIT**
AILIER DROIT

45



**MALO
LE TUMELIN**
AILIER GAUCHE

11



**EDU
CALLE**
ARRIÈRE GAUCHE

8



**NOA
NARCISSE**
ARRIÈRE GAUCHE

29



**YORO
DIARRA**
PIVOT

34



**ROMUALD
KOLLÉ**
ARRIÈRE GAUCHE

41



**ARTHUR
PECAUD**
AILIER GAUCHE

44



**ZORAN
RADIC**
GARDIEN

77



**LUKA
RADOVIC**
AILIER DROIT

25



**STEEVEN
BOIS**
DEMI-CENTRE

16



**LOUIS
PREVOST**
GARDIEN

22



**WILLIAM
SAHA**
ARRIÈRE GAUCHE

20H30

PALAIS
DES SPORTS
D'ORLÉANS

JEUDI



MAI



les
SEPTORS

VS



J30



Pro
Ligue

LNH



SARREBOURG

ENTRAÎNEUR
DIAW IBRAHIMA

5

MARIUS RANDRIANTESEHENO

175 CM - CONGP

DEMI-CENTRE

7

AXEL MOREL

195 CM

ARRIÈRE GAUCHE

8

BAPTISTE CAPELLE

186 CM

PIVOT

10

PIERRE FRECHOU

175 CM

ARRIÈRE GAUCHE

12

STIPE PURIC

179 CM

GARDIEN

17

JÉRÉMIE NOMEDE TISSEUR

188 CM

GARDIEN

20

MARC-ANTO AILLAUD

198 CM

DEMI-CENTRE

22

YANIS ABIE RESENDE

190 CM

PIVOT

27

MARC-ALEXANDRE SAUSSAY

196 CM

DEMI-CENTRE

92

NÉLIO INDJAI

190 CM

AILIER GAUCHE

97

SAMI DOUCHET

186 CM - ALGÉRIE

AILIER DROIT

SEPTORS



2^{ème}



12^{ème}

SARREBOURG

VICTOIRES

17

VICTOIRES

6

ÉGALITÉ

2

ÉGALITÉ

3

DÉFAITES

6

DÉFAITES

17

NB MATCH

25

NB MATCH

26

POINTS

36

POINTS

15

CLASSEMENT ATTAQUE

1

35.88

BUTS MARQUÉS PAR MATCH

CLASSEMENT ATTAQUE

15

27.42

BUTS MARQUÉS PAR MATCH

CLASSEMENT DÉFENSE

8

32.20

BUTS ENCAISSÉS PAR MATCH

CLASSEMENT DÉFENSE

6

30.12

BUTS ENCAISSÉS PAR MATCH

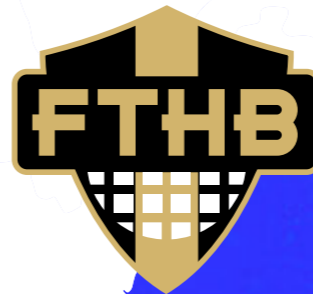


**TÉLÉCHARGEZ
L'APP DES SEPTORS**





JS CHERBOURG
MANCHE - HANDBALL



**Pro
Ligue**
LNH

AVANT
JE ME
CHERCHAIS,
ADWORK'S
M'A TROUVÉ

UN JOB
EN 3 CLICS



@adwork's
Recruteur



1		PAU BILLÈRE	37
2		SEPTORS	36
3		IVRY	36
4		CAEN	36
5		PONTAULT C	34
6		VALENCE	29
7		CHERBOURG	28
8		CRÉTEIL	24
9		COURNON	24
10		BESANÇON	19
11		FRONTIGNAN	18
12		SARREBOURG	15
13		MASSY	15
14		SAINTES	15
15		ANGERS	12

J27



BESANÇON **29** ⚡ **31** CHERBOURG

IVRY **34** ⚡ **29** COURNON

MASSY **36** ⚡ **31** SAINTES

VALENCE **28** ⚡ **26** ANGERS

FRONTIGNAN **34** ⚡ **41** PONTAULT C

CAEN **30** ⚡ **29** PAU BILLÈRE

SARREBOURG **24** ⚡ **23** CRÉTEIL



60€



RDV DANS LE HALL NORD AU

SEPTORS
SHOP

J28



VEN. 24 AVR. 20H00	SEPTORS	⚡	SARREBOURG
VEN. 24 AVR. 20H30	CHERBOURG	⚡	IVRY
VEN. 24 AVR. 20H30	COURNON	⚡	BESANÇON
VEN. 24 AVR. 20H30	FRONTIGNAN	⚡	CAEN
VEN. 24 AVR. 20H30	PAU BILLÈRE	⚡	MASSY
VEN. 24 AVR. 20H30	PONTAULT C	⚡	ANGERS
VEN. 24 AVR. 20H30	SAINTE	⚡	VALENCE

J29



JEU. 30 AVR. 20H30	ANGERS	⚡	CRÉTEIL
VEN. 1 MAI 20H30	BESANÇON	⚡	FRONTIGNAN
VEN. 1 MAI 20H30	CHERBOURG	⚡	COURNON
VEN. 1 MAI 20H30	PAU BILLÈRE	⚡	PONTAULT C
VEN. 1 MAI 20H30	VALENCE	⚡	CAEN
DIM. 3 MAI 14H00	IVRY	⚡	SAINTE
DIM. 3 MAI 17H00	MASSY	⚡	SEPTORS



LE **MEILLEUR**

DU

HANDBALL

FFHANDBALL 

LNH

LFH

beIN SPORTS

MATCHS
EN **DIRECT**
& **VOD**

handballTV

la plateforme vidéo
de tous les handballs

 Télécharger dans
l'App Store

 L'OBTENIR SUR
Google Play

ÉGALEMENT DISPONIBLE SUR
handballtv.fr

SUIVEZ-NOUS
les
SEPTORS



SEPTORS.FR

WILLIAM SAHA



SPORTRAIT

Salut William, tu as signé récemment ton premier contrat pro avec les Septors, qu'est-ce que cela représente pour toi ?

Bonjour à tous, mon premier contrat professionnel représente pour moi un rêve d'enfant. C'est quelque chose que je voulais depuis longtemps, donc c'est une grande fierté.

Tu prends de plus en plus de place dans le groupe en cette fin de saison, cela doit impacter positivement ta confiance dans ton jeu ?

Oui, je trouve que je commence à vraiment trouver ma place dans le groupe. Je me sens plus à l'aise dans le jeu, ce qui me permet d'être plus performant.

Après votre impressionnante victoire face à Caen, et la défaite le week-end dernier de Pau-Billere, vous revenez à 1 point de la première place à 3 journées de la fin, comment vous gérez cette situation ?

On gère plutôt bien la situation. On travaille sérieusement à l'entraînement et ça se ressent en match. La défaite contre Billère a été difficile à encaisser, surtout parce qu'on avait fait un très bon match

Vous retrouvez le CO'Met pour la quatrième et dernière fois de la saison, est-toujours spécial de jouer dans cette salle ?

Oui, jouer au CO'Met est toujours un grand moment. C'est une vraie chance de jouer devant autant de personnes, ça donne encore plus envie de bien faire.

SI IL N'EN
RESTAIT
QU'UN !

TON PLAT PRÉFÉRÉ ?

Le colombo

TON GESTE PRÉFÉRÉ AU HANDBALL ?

**Les passes
spectaculaires**

BURGER OU PIZZA ?

Burger

APPLE OU SAMSUNG ?

Apple



ABSOLEM | AC2C | ACENSI | ACTEMIUM | ACV SERVICES | ADWORK'S
AFUME | AGP COURTAGES | AMS PROPRETÉ | ARTCAVIC
ART DU SPA | ART GRAPHIQUE | AS SÉCURITÉ | ATELIER DUVEAU DAVIM
ATOUS ET HANDICAP | AXIMUM | BABEE JARDIN | BANQUE POPULAIRE
VAL DE FRANCE | BATIMAYA | BDC | BESNARD CHARPENTE | BODYMINUTE
BATIMENT MALARD | BOUCHERIE DU BŒUF | TRICOLORE | BOULAND
BOURGOIN | BOWLING SARAN (LE COMPLEX) | BPM GROUP | BRAUN
BURBAN PALETTES | C&O EXPERTISE | CA45 | CALEO | CABINET PHILIPPE
POISSON | CARLSBERG | CENTRE FRANCE (LA REP) | CHP FENÊTRES
CLARES | CLOISON ALU | COLAS | COLLECTEAM | COLUMBUS CAFÉ
COMPTOIR CARRELAGE | CONSTELLATION | COULMEAU | CRÉDIT AGRICOLE
DESS. CONSEILS | DESTOCK TRAVAUX | DMS | CVDL | DUVEAU - DAVIM
EAGLE AUTOMOBILE | ECR - ECI | EGÉRIE EVENT | EIFFAGE ENERGIE
EPI DU CENTRE | ES'BAT | ETOILE AUTOMOBILES | ETS HENRI BERGE
EURL LEBŒUF | EUROVIA | EVOLUTION DJ ETS PERDOUX | ETS HENRI
BERGE | EXIA CONSTRUCTION | FLEURY OPTIQUE | FLEX REALISATION
FORMASAT | GAN | GARDEN ICE CAFÉ | GAF | GCL | GENERALI | GRIET
GROUPE 1981 (VIBRATION) | GROUPE J.RICHARD | IDEAL HABITAT | IDEX
IN EXTENSO | INFO PRO/GDS GROUP | INTER CAVES | INTERMARCHÉ
ARTENAY | I TAKE CARE | IZY'COM | JC DECAUX | KEOLIS KOALA SERVICE
KONICA | MC DONALD'S | MESNARD | CATTEAU MINOLTA | MRIC | L&E
LAIT'QUILIBRE | LAURE LEGENDRE | LECLERC | LEPRETRE | LE STRAT
(DAF) | L'HUILLIER | LIGER | L'O | LOCK FORMATION | LORD CLEANER
LOXAM | MEGA FM | METZ | MMA | M-RIC | NES | NOVAHÉ | NUOMA
OH TERROIR | OPEN SPACE | OPTIC 2000 | ORLEANS PNEUMATIQUE
PAPREC | PAT À PAIN | PATHE ORLEANS - SARAN | PENICAUD PATRIMOINE
PEPINIÈRE DE BRÛLAS | PIGIER | PLAISIRS DE LA TABLE | PRESTIGE'LEC
PRIMEURS ORLÉANAISE | PROSPER CAROLE | RENAULT TRUCKS
RIGOULOU | ROCHEBOBOIS /CUIR CENTER | SCHOEN DISTRIBUTION
SEC | SEROR | SG TARNEAUD | SMASH PADEL | SODIVITRAGE
SOLTECHNIC | SPIE INDUSTRIE | SPIE TERTIAIRE | SRB BLANCHARD
STUDIO FLEX | SUPERTROPIC | SVL | TECHNIFROID | THELEM
TOUTENET | TROUILLET | USIMECA | USI'PLAST | VAKOM | VDL CONSEIL



Création
supertropic

Illustrations
Edwood

Photos joueurs
Nicolas Devaux