

J12



SARREBOURG

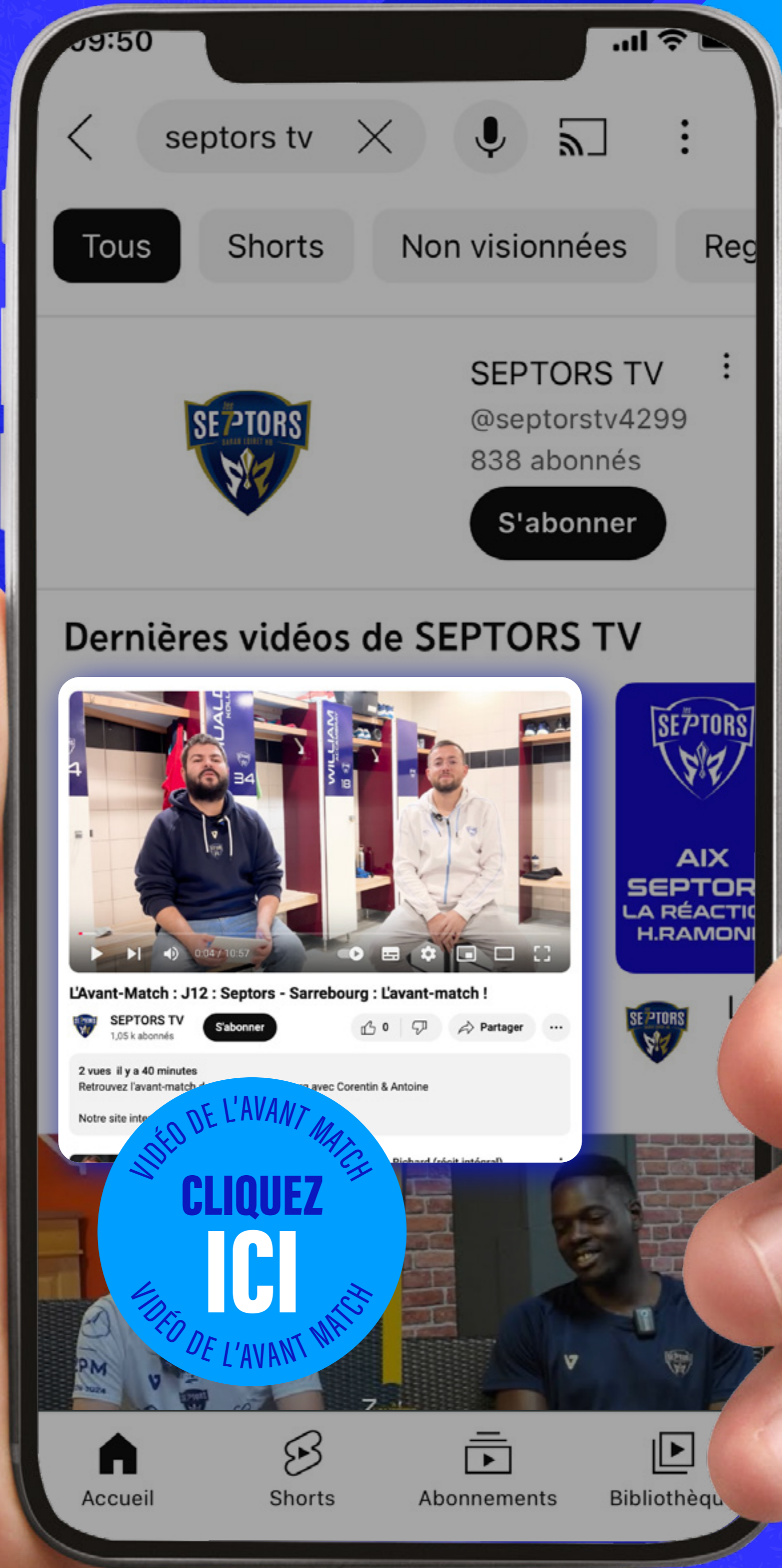
VENDREDI
29
NOV.

PALAIS
DES SPORTS
D'ORLÉANS

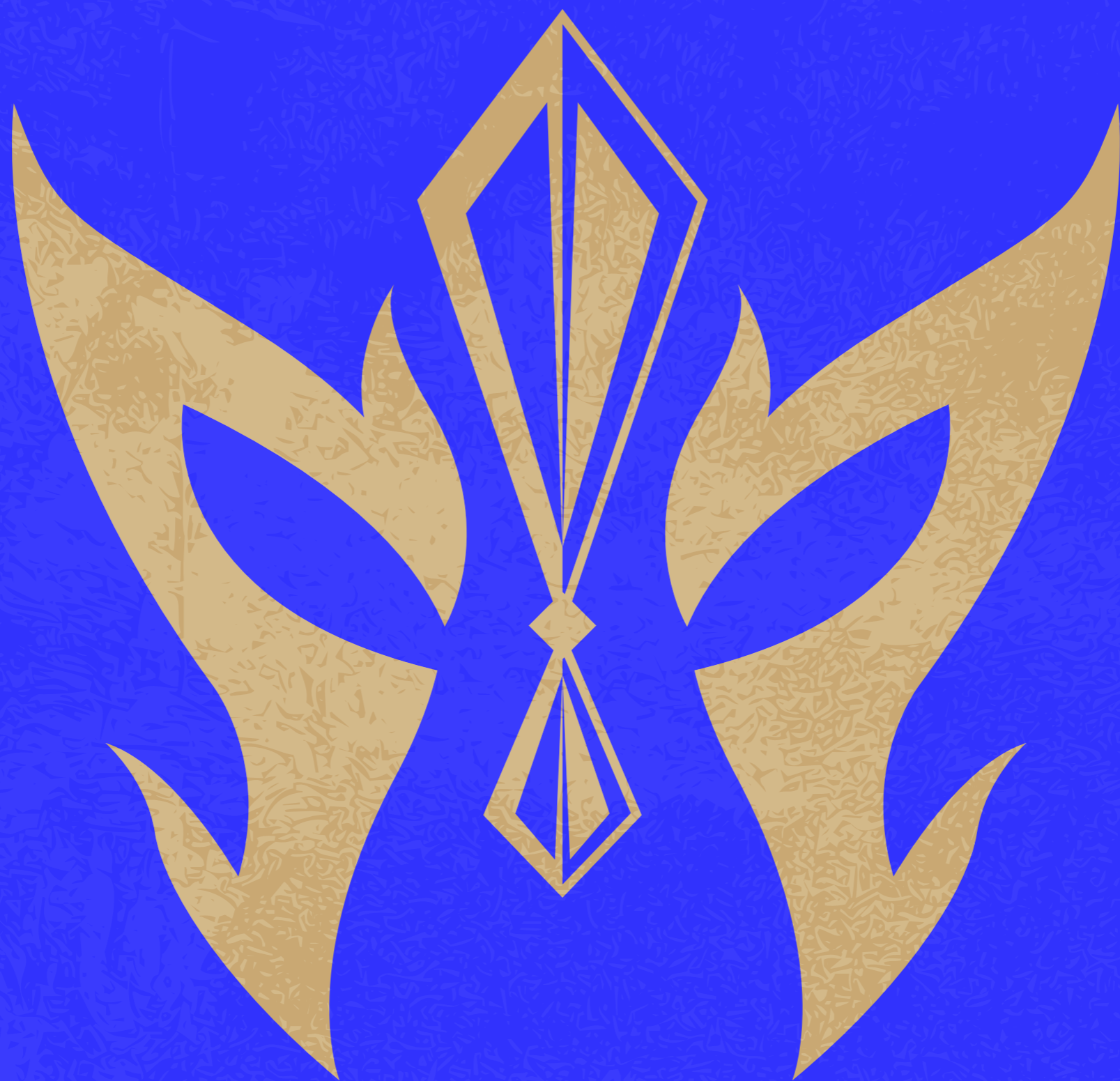
20H00



L'AVANT MATCH



les
SEPTORS



ENTRAÎNEUR
LUÍS CRUZ

ENTRAÎNEUR ADJOINT
FRANCISCO SILCA

1



**NIKOLA
MATOVIC**
GARDIEN

3



**FLORIAN
DELECROIX**
ARRIÈRE DROIT

4



**MANUEL
LIMA**
DEMI-CENTRE

5



**CLÉMENT
DAMIANI**
ARRIÈRE DROIT

7



**BASIL
PIETRE**
DEMI-CENTRE

8



**THÉO
CLARAC**
PIVOT

9



**LUCAS
PETIT**
AILIER DROIT

10



**ANTONIN
MOHAMED**
AILIER GAUCHE

11



**PAU
OLIVERAS**
AILIER GAUCHE

18



**WILLIAM
ACCAMBRAY**
ARRIÈRE GAUCHE

29



**YORO
DIARRA**
PIVOT

34



**ROMUALD
KOLLÉ**
ARRIÈRE GAUCHE

41



**ARTHUR
PECAUD**
AILIER GAUCHE

44



**ZORAN
RADIC**
GARDIEN

77

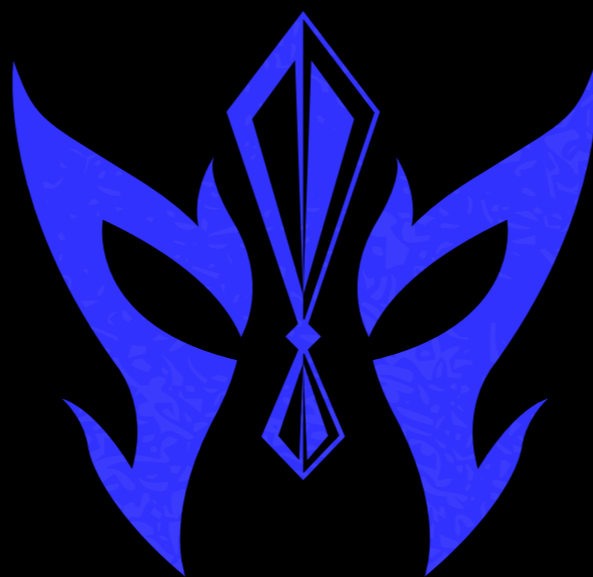


**LUKA
RADOVIC**
AILIER DROIT

95



**MATIC
SUHOLEZNIK**
PIVOT



49



**ALBAN
SIMONNET**
DEMI-CENTRE

BOISSONS

EAU PLATE 1.50€

EAU PÉTILLANTE 2€



TROPICO® fuzetea 3.50€

CARLSBERG 25CL 3€ - 50CL 6€

CAFÉ 1€

TARIFS BUVETTE

SNACKING



HARIBO 2.50€

CHIPS 2€

SANDWICHES
& HOT DOG 4€

JAMBON - DINDE - SAUCISSON



L'ABUS D'ALCOOL EST DANGEREUX POUR LA SANTÉ,
À CONSOMMER AVEC MODÉRATION.



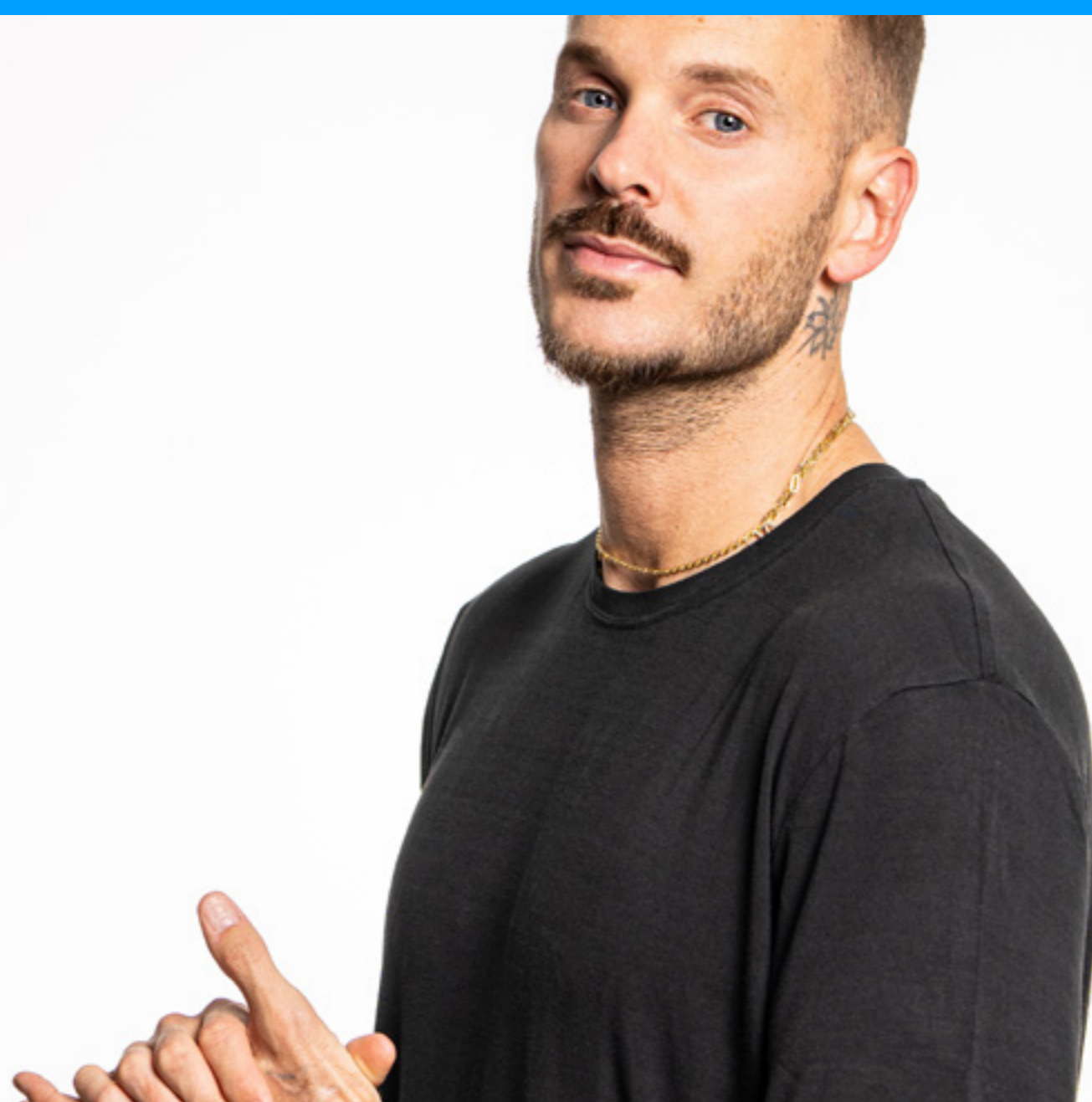
20H00

VENDREDI
20
DÉCEMBRE

CO'
Met

ARÉNA CO'MET
À ORLÉANS

MATCH + SHOWCASE



MATT POKORA

INFOS & RÉSERVATION SEPTORS.FR
PLACES À PARTIR DE 13€



columbus
CAFÉ & CO



Viens retrouver ton
Columbus Café & Co
dans le hall nord
grand public jusqu'à
la fin du match !





SARREBOURG

ENTRAÎNEUR
ARNAUD CALBRY

ENTRAÎNEUR ADJOINT
THÉO GARNIER

5	MARIUS RANDRIANTSEHENO 175 CM - CONGO	DEMI-CENTRE
7	CLÉMENT ESPARON 188 CM	ARRIÈRE GAUCHE
8	BAPTISTE CAPELLE 198 CM	PIVOT
12	HUGO KRISZT 192 CM	GARDIEN
13	PUGLIESE QUENTIN 196 CM	ARRIÈRE GAUCHE
17	JÉRÉMIE NOMEDE TISSEUR 188 CM	GARDIEN
22	YANIS ABIE RESENDE 195 CM	PIVOT
25	JULIEN CADEL 185 CM - BELGIQUE	AILIER DROIT
27	MARC ALEXANDRE SAUSSAY 186 CM	DEMI-CENTRE
41	FRÉDÉRIC BEAUREGARD 195 CM - CONGO	ARRIÈRE GAUCHE
69	LUCAS KASTEL 173 CM	AILIER GAUCHE
88	MARC-ANTO AILLAUD 193 CM	ARRIÈRE DROIT
91	FÉLIX WERDEL 181 CM - LUXEMBOURG	AILIER GAUCHE
97	SAMI DOUCHET 179 CM - ALGÉRIE	AILIER DROIT

SEPTORS



6^{ème}



SARREBOURG

12^{ème}

VICTOIRES

6

VICTOIRES

3

ÉGALITÉ

0

ÉGALITÉ

0

DÉFAITES

4

DÉFAITES

7

NB MATCH

10

NB MATCH

10

POINTS

12

POINTS

6

CLASSEMENT ATTAQUE

9

30.00

BUTS MARQUÉS PAR MATCH

CLASSEMENT ATTAQUE

15

26.60

BUTS MARQUÉS PAR MATCH

CLASSEMENT DÉFENSE

7

29.40

BUTS ENCAISSÉS PAR MATCH

CLASSEMENT DÉFENSE

6

28.80

BUTS ENCAISSÉS PAR MATCH



VOUS AVEZ LE PROFIL, ON S'OCCUPE DU RESTE.

@dwork's
Travail Temporaire



ON A DU
TRAVAIL
POUR
VOUS !



TROUVEZ
UN JOB
EN 3 CLICS



1	FRONTIGNAN	20
2	DIJON	18
3	SÉLESTAT	15
4	CAEN	14
5	PONTAULT	14
6	 SEPTORS	12
7	NANCY	11
8	PAU BILLÈRE	10
9	CHERBOURG	10
10	COURNON	9
11	VALENCE	7
12	 SARREBOURG	6
13	MASSY	4
14	BESANÇON	3
15	ANGERS	1

J11



SARREBOURG **28** ⚡ **33** FRONTIGNAN

NANCY **29** ⚡ **29** CHERBOURG

ANGERS **31** ⚡ **36** SÉLESTAT

BESANÇON **30** ⚡ **34** CAEN

COURNON **30** ⚡ **31** SEPTORS

PONTAULT **26** ⚡ **25** MASSY

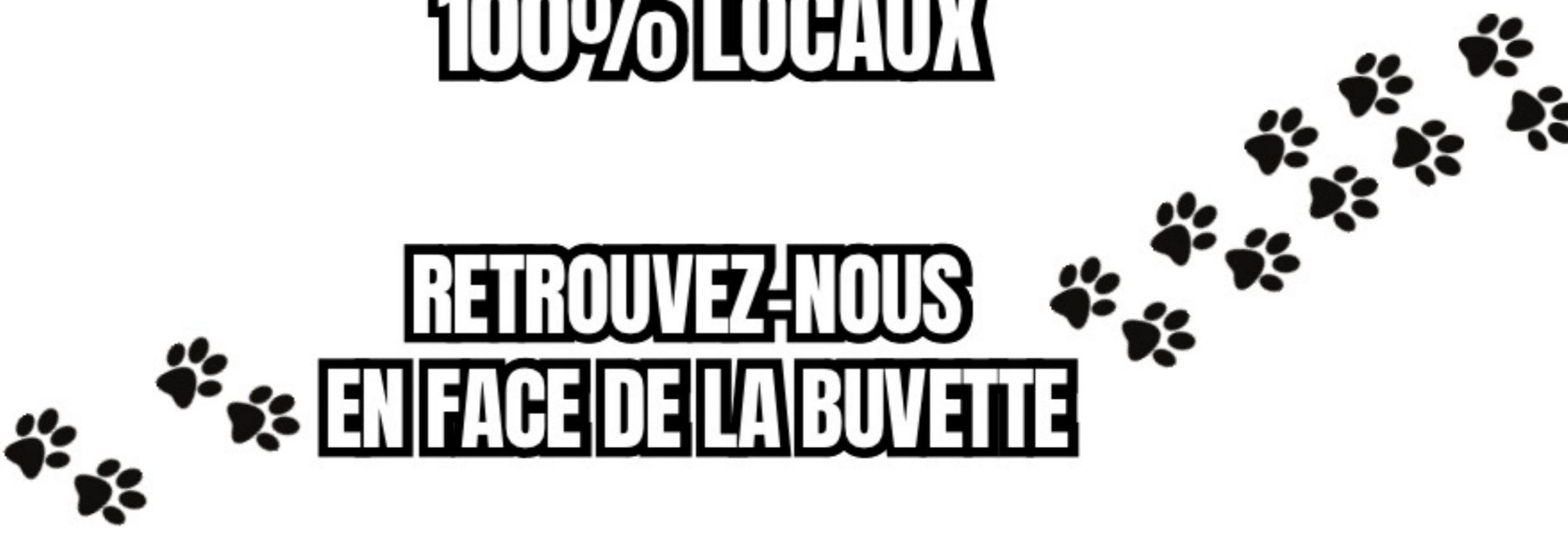
VALENCE **30** ⚡ **37** PAU BILLÈRE

**LE CHIEN
CHAUD®**



**LE "HOT DOG" DES ORLÉANAIS
AVEC DES PRODUITS
100% LOCAUX**

**RETROUVEZ-NOUS
EN FACE DE LA BUVETTE**





RDV DANS LE HALL NORD AU
SEPTORS
SHOP

				<p>SAISON 2023-2024</p> <p>2€</p> <p>les SEPTORS</p> <p>SUIVEZ-NOUS f X d i o www.septors.fr</p>		



SEPTORS SHOP

LA BOUTIQUE EST EN LIGNE !



ORLÉANS AND CO
PRÉSENTE

THE GOONIES NIGHT

EXCLU 
-10% SUR VOTRE BILLET
AVEC LE CODE SEPTORS10


AU PATHÉ ORLÉANS

VENDREDI 13 DÉCEMBRE.
RETOURNEZ EN ENFANCE POUR UNE SOIRÉE DE NOËL UNIQUE !!

INFOS ET RESERVATION OBLIGATOIRE SUR:
ORLEANSANDCO.FR

AVEC



J12



JEU. 28 NOV. 20H30

CAEN ⚡ DIJON

VEN. 29 NOV. 20H30

BESANÇON ⚡ COURNON

VEN. 29 NOV. 20H30

CHERBOURG ⚡ VALENCE

VEN. 29 NOV. 20H30

FRONTIGNAN ⚡ PONTAULT

VEN. 29 NOV. 20H30

MASSY ⚡ NANCY

VEN. 29 NOV. 20H30

SÉLESTAT ⚡ PAU BILLÈRE

J13



VEN. 6 DÉC. 20H

NANCY ⚡ SÉLESTAT

VEN. 6 DÉC. 20H30

COURNON ⚡ CAEN

VEN. 6 DÉC. 20H30

DIJON ⚡ BESANÇON

VEN. 6 DÉC. 20H30

PAU BILLÈRE ⚡ CHERBOURG

VEN. 6 DÉC. 20H30

PONTAULT ⚡ SEPTORS

SAM. 7 DÉC. 20H30

ANGERS ⚡ FRONTIGNAN

SAM. 7 DÉC. 20H30

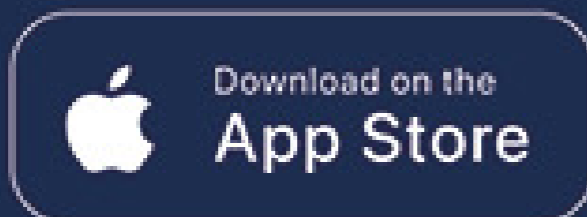
SARREBOURG ⚡ MASSY



**UNE PASSION
UN SPORT
UNE APPLI**

handball 

**Matches
en direct
& VOD**



Également disponible
sur handballtv.fr

SUIVEZ-NOUS
les
SEPTORS



SEPTORS.FR

34

BRONNIAU
KOUË

SPORTRAIT



Salut Romu ! Pour commencer, comment vas-tu ? Ta blessure n'est plus qu'un mauvais souvenir ?

Salut, ça va mieux, la période a été longue et compliquée mais j'espère revenir dans les semaines à venir à 100%.

Les absents, ne le sont plus, qu'est-ce que cela change au quotidien pour l'équipe ?

Je pense que pour la dynamique et l'ambiance générale de l'équipe ça a été un vrai plus, plus particulièrement au niveau des entraînements car on peut travailler plus qualitativement, même si il faut noter que les jeunes nous ont bien aidé durant cette période.

Qu'est-ce qu'il a manqué pour tuer le match à Cournon?

Un peu de discipline à un certain moment qui aurait pu nous amener à vivre une fin de match plus facile, mais cela ne fait pas longtemps que nous pouvons véritablement travailler quasiment au complet donc les choses vont se mettre en place au fur et à mesure.

Que peux-tu nous dire de Sarrebourg ?

Je pense qu'on ne peut pas se relâcher sous prétexte qu'ils soient derrière nous au classement car ce championnat est plein de surprises et un relâchement de notre part pourrait nous coûter cher.

SI IL N'EN
RESTAIT
QU'UN !

UNE BARRE CHOCOLATÉE ?

Kinder Maxi

UNE MUSIQUE SOUS LA PLUIE ?

Linkin Park feat

Evanescence

Numb Life

UNE COULEUR DE CHAUSSETTES ?

Blanche

TA DESTINATION POUR 48H ?

Stockholm

APECPEC NEWS

Chaque soir de match,
retrouvez les dernières infos
du groupe par notre insider
ARTHUR PECAUD, retrouvez tous
les numéros APECPEC NEWS
sur son compte instagram.

 @apecpec

N°5

**ORGANISER UN CO'MET,
COMMENT ÇA SE PASSE ?**



Comme expliqué précédemment, un record a été battu par les Septors : **plus grosse affluence de Proligue avec 9069 spectateurs**. Mais cela est possible seulement grâce à l'Arena du Complexe Orléans Métropole. On vous emmène dans les coulisses !

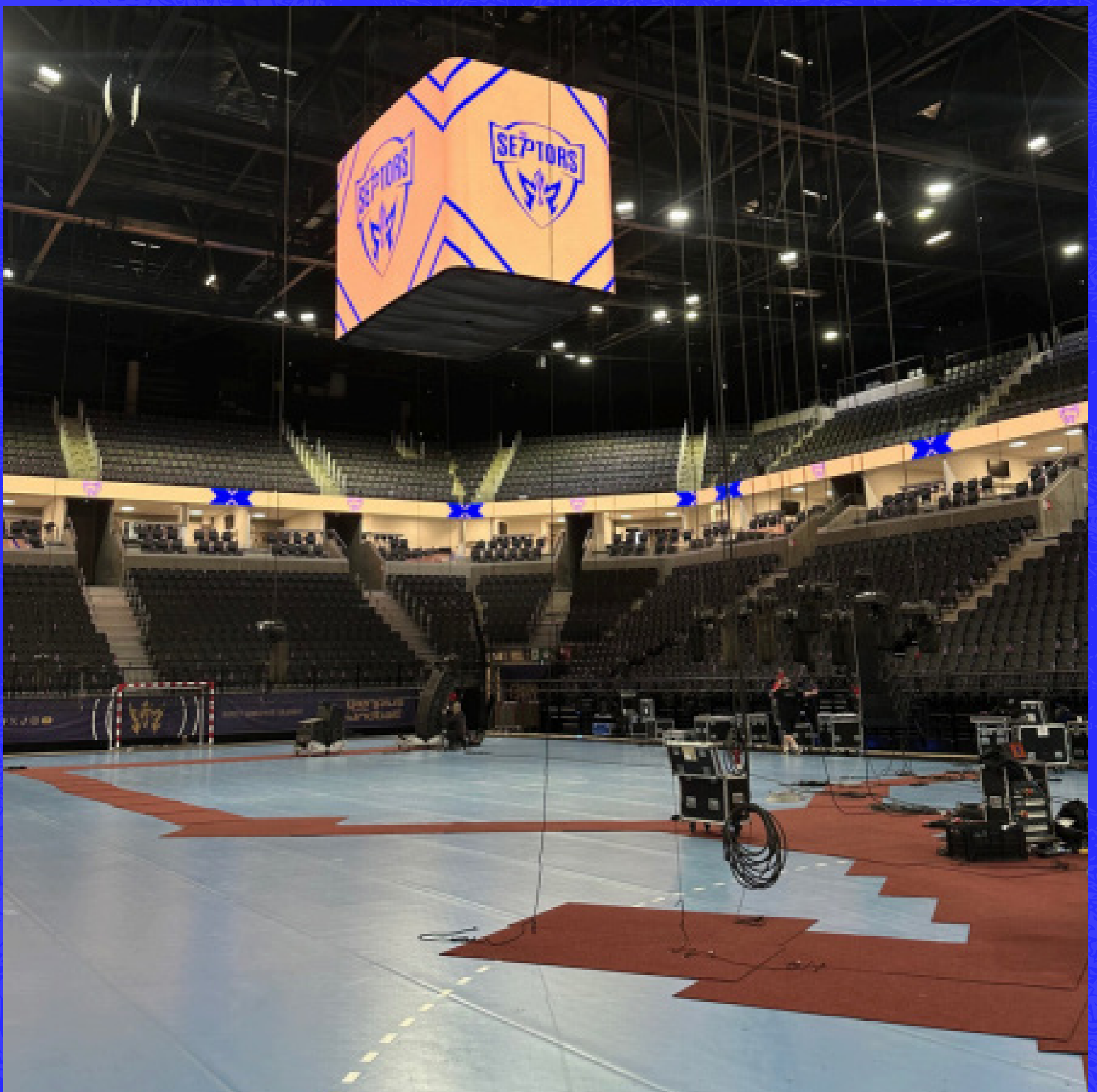
JUILLET **Publication du calendrier de la saison de Proligue** : début du projet CO'Met avec le choix des dates et des rencontres pour réserver l'Arena (critères de choix : équipes adverses / spectacle sportif et date/disponibilité).

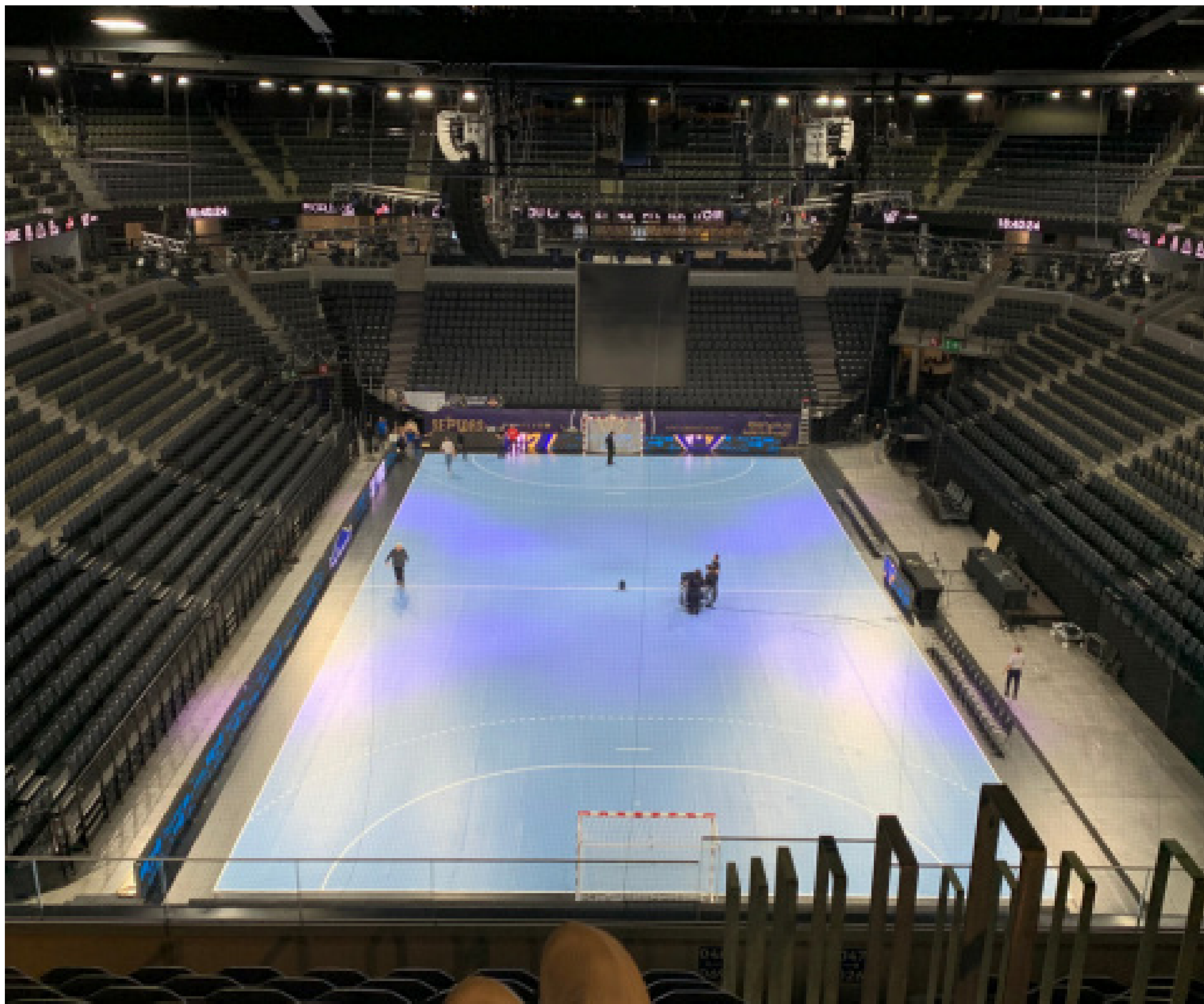
MOIS -3 **Choix de l'artiste** : pour les Septors, un match à CO'Met s'accompagne toujours d'un show d'après rencontre (critères de sélection : une image cohérente avec les valeurs du club / budget / disponibilité). La signature de l'artiste s'effectue généralement 2 mois avant l'évènement.



MOIS -2 Annonce de l'artiste et ouverture de la billetterie : début des hostilités. Le service commercial promeut l'évènement auprès des (potentiels) partenaires, et le service billetterie commence à anticiper les problèmes de SAV et le remplissage.

MOIS -1 Gestion des premiers "soucis" : première mesure des billets vendus et du remplissage = réajustement des différentes stratégies. Côté commercial : placement des différents partenaires en loge et salon VIP. Côté billetterie : traitements des premiers soucis du SAV.





SEMAINE -2 2^{ème} mesure du remplissage :

Ajustement de la publicité autour de l'évènement. Le travail autour des partenaires est toujours aussi actif (jusqu'à la veille du match parfois !). Les employés des Septors passent en mode CO'Met.»

SEMAINE -1 **Organisation des prestataires et du "CO'Met style"**: Planification des techniciens lumière, son, prestataires ménage,... en fonction des attentes / besoins du jour J. De plus, envoi des différents visuels pour l'enceinte (bandeaux lumineux, le cubes visuel central, animations, décorations,...)

JOUR -3 **Début des choses sérieuse !**

> Déménagement aux bureaux de CO'Met (depuis le palais des Sports en camion),

> Management des bénévoles (les pièces maîtresses) : explications claires de leurs tâches, accompagnement, échanges autour d'un café et/ou d'une bière,...

> Installation du terrain handball

JOUR -2 **Test de tout le matériel** : tout est passé au peigne fin du sol au plafond !

JOUR -1 **Répétition des tests** : Vérification des derniers réglages, lumières, sono, test du montage de la scène pour le show d'après match. Pour finir, nettoyage du terrain pour l'entraînement des Septors du jeudi soir.

JOUR J **Finalisation** : tout est déjà prêt, les employés et bénévoles dans les starting-blocks. La dernière partie consiste à "habiller" la salle aux couleurs des Septors, du sol au plafond, pour rendre l'expérience vraiment immersive. Loge, boutique, tribunes, ... rien n'y échappe. Désormais, place au jeu et au spectacle !



constellation



4 % IMMOBILIER | ABSOLEM | ACENSI | ACTEMIUM | ACV SERVICES
 ADH PAYSAGE | ADOR | ADWORK'S | AFUME | AGENCE MARSAN | AGP
 COURTAGE | AMS PROPRETÉ | ANESTHESISTE ORELIANCE | ARTCAVIC
 ART DU SPA | ART GRAPHIQUE | AS SÉCURITÉ | ATOUTS | ET HANDICAP
 BABEE JARDIN | BANQUE POPULAIRE VAL DE FRANCE | BDC | BODY
 MINUTE | BATIMENT MALARD | BIJOUTERIE SALLIER | BOUCHERIE DU
 BŒUF | TRICOLORE | BOULAND | BOURGOIN | BOWLING SARAN (LE
 COMPLEX) | BPM GROUP | BRAUN | BURBAN PALETTES | C&O EXPERTISE
 CA45 | CALEO | CABINET PHILIPPE POISSON | CARLSBERG | CENTRE
 FRANCE(LA REP) | CERALIM | CHP FENÊTRES | CLARES | CLEAR CHANNEL
 CLOISON ALU | COLAS | COLLECTEAM | COLUMBUS CAFÉ | COMPTOIR
 CARRELAGE | CONSTELLATION | COULMEAU | CRÉDIT AGRICOLE | DESS.
 CONSEILS | DMS | CVDL I DUVEAU - DAVIM | EAGLE AUTOMOBILE | ECR
 - ECI | EGÉRIE EVENT | EIFFAGE ENERGIE | EMPREINTE HÔTEL | EPI DU
 CENTRE | ÉQUIP JARDIN | ETOILE AUTOMOBILES | ETS HENRI BERGE
 ESCAL' STYLE | EURALLIA | EURL | LEBOEUF | EUROVIA | EVOLUTION
 DJ ETS PERDOUX | ETS HENRI BERGE | EXIA CONSTRUCTION | FLEURY
 OPTIQUE | FLEX REALISATION | FORMASAT | GAN | GARDEN ICE
 CAFÉ | GAF | GCL | GENERALI | GM SPIRITS | GRIET | GROUPE 1981
 (VIBRATION) GROUPE ALAINÉ | GROUPE J.RICHARD | HYDROTEC | IDEX
 IN & FI | IN EXTENSO | INETUM | INFO PRO/GDS GROUP | INTER CAVES
 INTERMARCHÉ ARTENAY | I TAKE CARE | IZY'COM | JC DECAUX | KEOLIS
 KOALA SERVICE | KONICA | MINOLTA | MRIC | L&E | LAIT'QUILIBRE
 LAURE LEGENDRE | LECLERC | LE STRAT (DAF) | LIGER | L'O | MEGA
 FM METZ | MMA | M-RIC | NES | NOVAHÉ | OPEN SPACE | OPTIC 2000
 OPTIONS | ORLEANS PNEUMATIQUE | PAPREC | PAT À PAIN | PENICAUD
 PATRIMOINE | PEPINIÈRE DE BRÛLAS | PHARMACIE PINSOLLE
 PLAISIRS DE LA TABLE | PRIMEURS | ORLÉANAISE | PROSPER CAROLE
 RENAULT TRUCKS | RIGOULOU | ROCHEBOBOIS /CUIR CENTER
 SCHOEN DISTRIBUTION | SEC | SEROR | SG TARNEAUD | SMASH PADEL
 SODIVITRAGE | SOLTECHNIC | SOOL DESIGN | SPIE INDUSTRIE | SPIE
 TERTIAIRE | SRB BLANCHARD | STUDIO FLEX | SUPERTROPIC | SVL
 THELEM | TOUTENET | TRB | TROUILLET | UNYC | UP&CYCLE | USI'PLAST
 VAKOM | VDL CONSEIL



Création
supertropic

Illustrations
Edwood

Photos joueurs
Nicolas Devaux